

- 中国旅行社协会会员单位
- 广西旅游协会旅行社分会副会长单位
- 柳州旅游协会旅行社分会会长单位
- 旅游行业全国文明旅游先进单位
- 历年被评为广西优秀旅行社、柳州先进旅行社
- 柳州市首批特许经营大陆居民赴台湾旅游业务组团社

柳州螺蛳粉 古今风华

三日精品纯玩路线



马鞍山观景平台



龙潭公园



窑埠古镇



工业博物馆



青云民生市场



柳州螺蛳粉

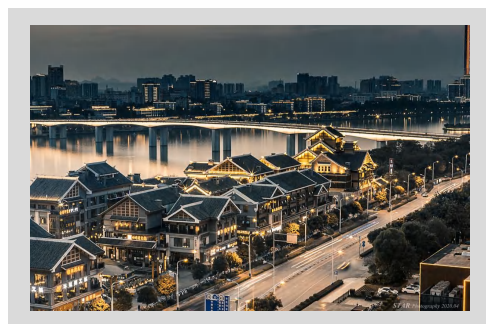
螺韵龙城.古今风华柳州三日游

秒懂路线

天数	行程安排	用餐	酒店
第一天	抵达柳州-柳州工业博物馆-酒店	中、晚餐	柳州
第二天	青云民生市场-鱼马公园-龙潭公园-夜游柳江-酒店	早、中餐	柳州
第三天	柳州白莲洞洞穴博物馆-螺霸王产业园-送团	早、中餐	

第一天	抵达柳州-柳州工业博物馆-酒店	柳州酒店	含中、晚餐
-----	-----------------	------	-------

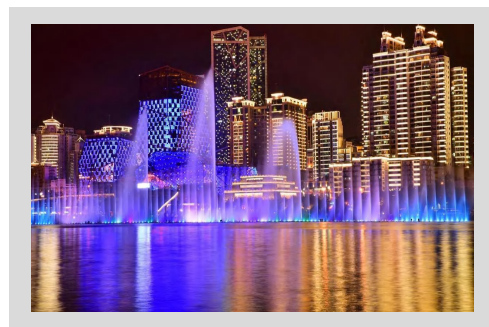
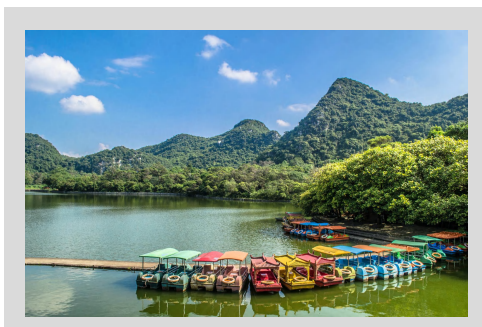
中午接团后前往【柳州工业博物馆】（游览时间约60分钟），坐落柳州市文昌桥头东。柳州工业博物馆集工业历史展示、工业遗产保护、科学知识普及、旅游休闲于一体。随后前往【窑埠古镇】这里是“百里柳江”风景区中的璀璨明珠，坐拥一线江景，再现了窑埠古镇古朴的风貌，复兴古埠码头昔日的繁荣”是柳州城市文化的新名片，城市的会客厅。晚宿柳州。



第二天	青云民生市场-鱼马公园-龙潭公园-夜游柳江-酒店	柳州酒店	含早、中、晚餐
-----	--------------------------	------	---------

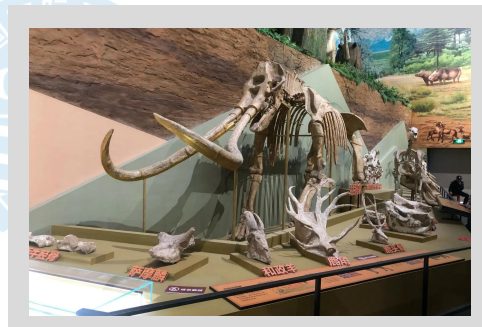
早餐后前往【青云民生市场】（车程约20分钟，游览时间约1.5小时），感受柳州烟火气，在市场里自由品尝各种小吃（糯米饭、猪肉铺、玉米汁……）；之后前往【鱼马公园】登马鞍山，马鞍山位于柳江“U”字形河段的正南面，因山峰形状像马鞍而得名，是柳州市中心的最高峰，乘坐竖井电梯不到1分钟便可直达山顶，站上玻璃观景台，放眼眺望，鸟瞰“江流曲似九回肠”的柳州市区全景；中餐后前往参观【柳州龙潭公园】（游览时间约1.5分钟）游览有“东方奇观”之称的【龙潭景区】，它是一个融喀斯特自然山水景观，中国南方少数民族风情文化，亚热带岩溶植物景观为一体的大型风景游览区，返回柳州酒店休息，

稍作调整后，前往码头乘船【夜游百里柳江】（游览时间约50分钟），观世界跨度最大的城市景观瀑布群—蟠龙山瀑布，亚洲最大的江面升降浮式音乐喷泉（政策性关闭除外），夜游柳江，揽尽柳江两岸美景，感受“城在景中，景在城中”的城市风貌和自然风光。



第三天 **柳州白莲洞洞穴博物馆-螺霸王产业园-送团** **温馨的家** **含早、中餐**

早餐后乘车前往【柳州白莲洞洞穴科学博物馆】柳州白莲洞洞穴科学博物馆是华南史前文化核心地标，坐拥著名白莲洞古人类遗址。馆内融合洞穴实景、史前文物与地质科普，完整展现远古人类演化历程与喀斯特地貌特色，是研学探秘、了解岭南远古文明的必游胜地。参观【柳州螺霸王洛维产业园】，螺霸王洛维产业园坐落于柳州市洛园路螺蛳粉产业区内，占地面积 53.98 亩，总投资在 4.5 亿元，园区主要由螺蛳粉文化展览馆、螺蛳粉透明全产业链、螺蛳粉自助体验馆三大部分组成，是一家以螺蛳粉文化为主题的新兴工业旅游景区。下午根据火车时间送站，结束团建活动返回温暖的家。



费用说明及注意事项

价格	
费用包含	1、交通：一人一正座，儿童必须占座。
	2、用餐：含行程内注明的用餐
	3、景点：行程中所列景点（首道景点门票）。
	4、住宿：酒店标准双人间，行程中团队住宿出现单男单女时，团友有义务听从及配合导游安排住宿或补足房差。
	5、保险：含旅行社责任险。

费用不含	<p>1、行程之外的节目、私人消费所产生的个人费用等。</p> <p>2、人力不可抗因素导致的额外费用、旅游者因违约、自身过错或自身疾病引起的人身和财产损失。所入住酒店内洗衣、理发、电话、收费电视、饮品、小饰品等个人消费。</p>
温馨提示	<p>1、中老年人报名参团，须如实向旅行社提供健康信息，并根据自己的健康状况量力而行，同时须有家属全程陪同游览，如游客感觉身体不适，请马上告知导游，因中老年游客身体原因产生的一切后果与责任，旅行社概不承担。</p> <p>2、请游客记录带团导游的电话号码，便于联系。出门在外，安全第一，请不要自行参加行程以外的具有一定危险的活动。各地宾馆设施均有差异，请游客入住时注意安全、防止滑倒。</p> <p>3、在您欣赏美景、享受美食的同时，请保管好您的私人财产和贵重物品，并照看好老人和孩子的安全。</p> <p>4、旅游时请保持良好心态，并尊重当地风土人情和风俗习惯，维护环境卫生，保护生态环境和文物古迹。</p> <p>5、自由活动期间，无导游陪同，人身财产安全，自行负责。</p>

游客须知

游客须知	<p>1、因入住宾馆登记需要，所有游客须带好身份证等有效证件。如因个人原因没有带有效身份证件造成无法办理入住手续造成损失，游客自行承担。</p> <p>2、当发生不可抗力或危及游客人身、财产安全的情形时，本社可以调整或者变更行程景点安排，如有超出费用（如住、食及交通费、国家航空运价调整等）我社有权追加收取。因不可抗力因素造成景点无法游览，我社只负责退还旅行社与景点的协议差价，行程中赠送的景点及项目不做退费依据。</p> <p>3、行程中的各景点游览时间以及各城市之间的乘车时间只作为参考，如遇旅游旺季，某些景点可能出现等待现象，敬请谅解，导游会对行程游览做出合理安排，确保游客充分的游览时间。</p> <p>4、游客因个人原因自愿放弃游览、用餐、住宿等，费用一概不退。</p> <p>6、我社对18岁以下的未成年人和60岁以上游客不承担监护权；游客须自行保管自己贵重物品，如游客因自身原因遗失物品，由客人自行负责，旅行社及导游有义务协助寻找或报案，但不负责因此而造成的一切赔偿及相关的任何投诉。</p>
------	---

游客
须知

7、我们将根据您填写的“游客意见单”的信息对接待质量进行考核。我社处理游客投诉意见，以游客在旅游目的地签署的“游客意见单”为依据，请您本着公平、公正、实事求是的原则填写，若在当地填写意见单时未注明投诉意见，返程后我社不再接受投诉。